

MDS22 DS - Sinaleiros Econômicos LED acoplado

Linha Plástica Monobloco - Ø 22 mm

Características:

Conformidade às normas: IEC947-1 ; IEC947-5-1; IEC529

Certificados: CE ; CC

Grau de Proteção:

- IP65 (frontal)
- IP20 (terminais de conexões)

Temperatura ambiente:

- Funcionamento: -25° C a +55° C
- Estocagem : -40° C a +70° C

Tensão de impulso: 2,5kV/1min

Resistência de isolamento: 2mΩ

Proteção contra choques elétricos: classe I

Corrente de consumo: ≤20mA

Suportabilidade à impacto: 0,7gn

Suportabilidade à vibração: 2 à 80Hz

Grau de Poluição: 3

Tratamento : TH

Categoria de sobretensão: III

Brilho (LED): 60cd/cm²

Vida útil (à 25 C) : > 30.000h

Umidade relativa : 98%UR

Conexões: por parafuso (torque máx. 1,2Nm)

Seção dos condutores: mín.(1x0,22mm²) e (máx. 1,5mm²)

Incólucro: Policarbonato (auto extingüível)

Referências:

Alimentação em 12 à 24Vcc / Vca



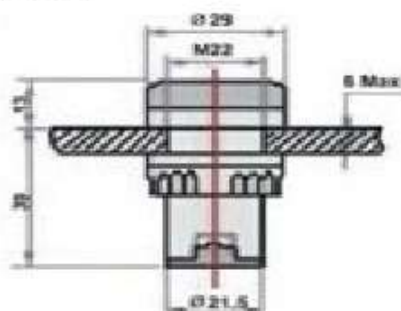
| Referências: | Cor | Tipo | Peso |
|-------------------|----------|-----------------|------|
| MDS DS (W) - ABD | Branco | LED acoplado | 25g |
| MDS DS (R) - ABD | Vermelho | | 25g |
| MDS DS (G) - ABD | Verde | | 25g |
| MDS DS (Y) - ABD | Âmbar | | 25g |
| MDS DS (BL) - ABD | Azul | | 25g |

Alimentação em 110 à 220Vca



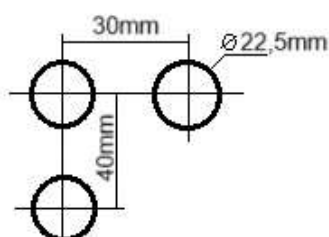
| Referências: | Cor | Tipo | Peso |
|-----------------|----------|-----------------|------|
| MSD DS(W) - FU | Branco | LED acoplado | 25g |
| MSD DS(R) - FU | Vermelho | | 25g |
| MSD DS(G) - FU | Verde | | 25g |
| MSD DS(Y) - FU | Âmbar | | 25g |
| MSD DS(BL) - FU | Azul | | 25g |

Dimensões:

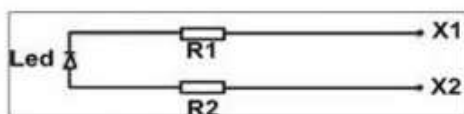


E = espessura do painel de 1 a 6 mm

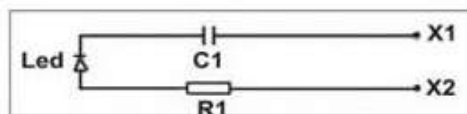
Furação / Montagem



Esquema Elétrico



Alimentação: 12 à 24Vca/Vcc



Alimentação: 110 à 220 Vca

Reservamos o direito de alterações nas características e especificações sem aviso prévio

BHS

tel.: (11) 2081-8168
www.bhseletronica.com.br

MSD22_rev.mar25