

Sinaleiros Led Integrado Ø 16mm HDY16-16 e Cigarra AD16-22SM - (Plástico)

A linha de Sinaleiros de Led integrado compacta HDY16-16 com seu design moderno, alto brilho e vida útil de até 30,000h, com grandes variedades de configurações, são perfeitamente aos todos os painéis de controle.

Principais características

- Diâmetro de furação 16mm.
- Design moderno.
- Led integrado ao corpo.
- Brilho de alta intensidade.
- Sistema de montagem rápida e fácil.
- Fixação em porta de painéis de 1 a 6mm de espessura.
- Certificado CE, CCC.



DADOS TÉCNICOS

| | | |
|--|--|--|
| Conformidade | IEC60947-5-1 | |
| Grau de proteção (conforme IEC 60529) | IP 65 Frontal do sinaleiro | |
| | IP 20 Terminais de ligação | |
| Tensão de impulso | 2,5KV 1min | |
| Resistência de isolamento | 2mΩ | |
| Corrente nominal do trabalho Ie (consumo) | < 20mA | |
| Proteção contra choques elétricos | Classe I | |
| Suportabilidade à vibração | Frequência: 2 à 80Hz | |
| Suportabilidade à impacto | 0,7g/n | |
| Grau de poluição | 3 (ambiente industrial) | |
| Categoria de sobretensão | III | |
| Tratamento de proteção | TH | |
| Vida útil (temperatura ambiente de 25°C) | > 30,000h | |
| Brilho (Led) | > 60cd/cm ² | |
| Temperatura ambiente do trabalho | -25°C ~ +55°C | |
| Umidade ambiente | ≤ 98% UR | |
| Conexão | Terminais de ligação por parafusos | |
| Seção dos condutores | Min(1X 0,22 mm ²) Max (2 X 1,5 mm ²) | |
| Torque de aperto dos parafusos (terminais) | 1...1,2 Nm | |
| Invólucro | Policarbonato, auto extingüível. | |
| Sinaleiro sonoro | | |
| Tipo | Flash, cigarra | |
| Acústico | 80dB | |
| Medidas de proteção | Nas montagem em portas de painel e caixas metálicas, sinalizadores não deverão ser incorporados como proteção. | |

Sinaleiros Led Integrado Ø 16mm HDY16-16 (Plástico)



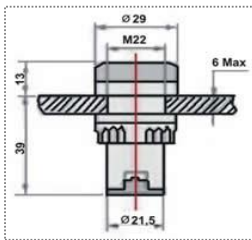
| Tensão | 24Vcc-Vca | 110Vcc-Vca | 220Vca | Peso |
|----------|---------------|----------------|----------------|--------|
| Cor | | | | (Kg) |
| Branco | HDY16-16W-24 | HDY16-16W-110 | HDY16-16W-220 | 0,023 |
| Verde | HDY16-16G-24 | HDY16-16G-110 | HDY16-16G-220 | 0,023 |
| Vermelho | HDY16-16R-24 | HDY16-16R-110 | HDY16-16R-220 | 0,023 |
| Amarelo | HDY16-16Y-24 | HDY16-16Y-110 | HDY16-16Y-220 | 0,023 |
| Azul | HDY16-16BL-24 | HDY16-16BL-110 | HDY16-16BL-220 | 0,023 |

Sinaleiros Led Integrado Sonoro Ø 22mm AD16-22SM (Plástico)



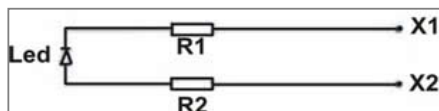
| Tensão | 24Vcc-Vca | 110Vcc-Vca | 220Vca | Tipo/Sonoro/Acustico | Peso |
|----------|---------------|----------------|----------------|----------------------|--------|
| Cor | | | | | (Kg) |
| Vermelho | AD16-22SM-R24 | AD16-22SM-R110 | AD16-22SM-R220 | Flash/Cigarra/80dB | 0,027 |

Medidas Dimensionais

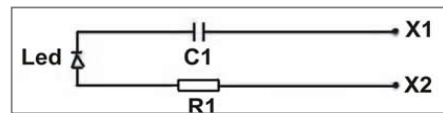


E = espessura do painel de 1 a 6 mm

Esquema Elétrico



Para CA/CC 24~110V



Para CA 220V

Reservamos o direito de alterar as características e especificações sem prévio aviso.